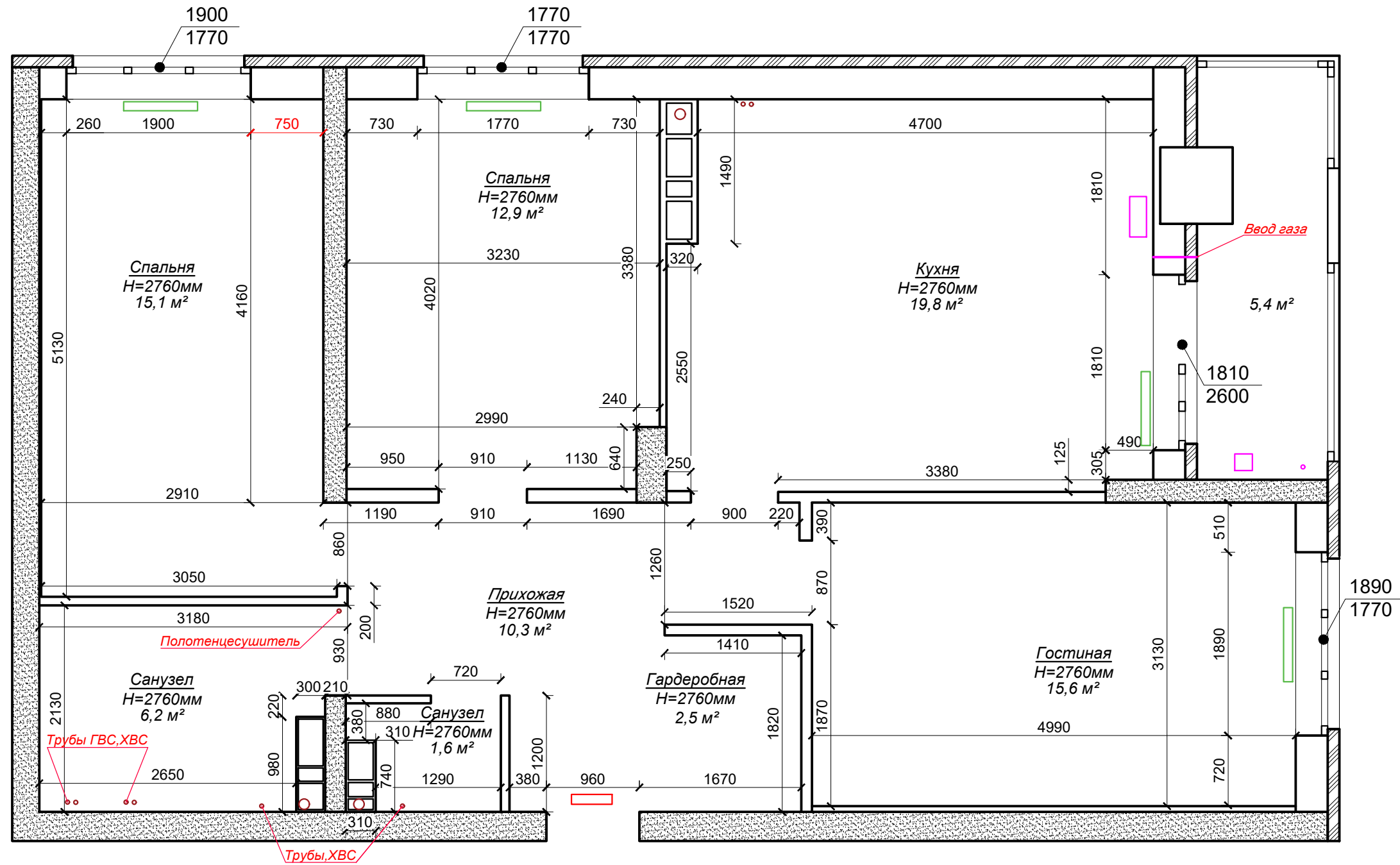


Дизайн - проект

Интерьера квартиры
площадью 89,3 кв.м.

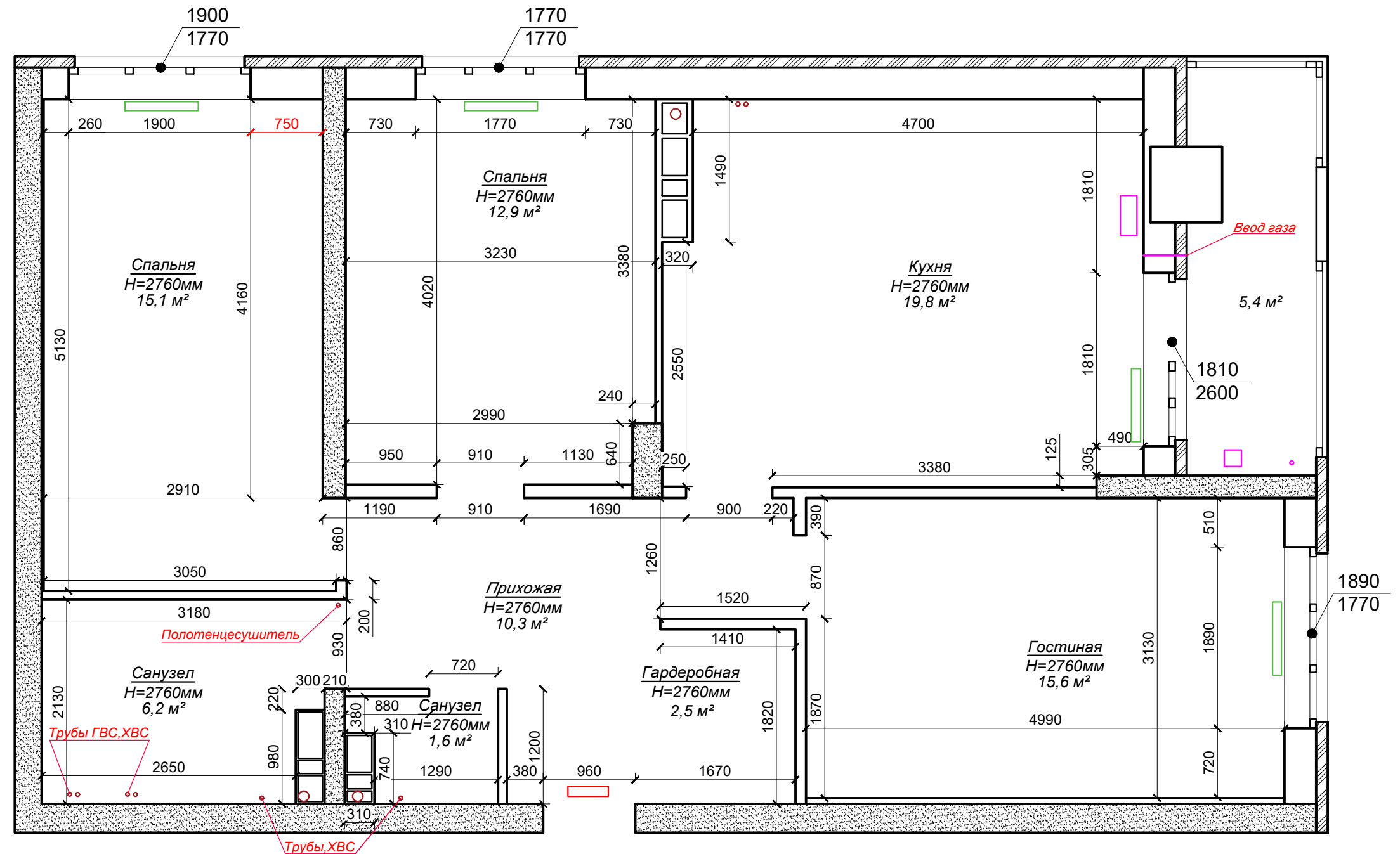
по адресу: г. Ростов-на-Дону, ул. Берберовская, 6, кв. 91.



Руководитель проекта Арутюнова Е.В.

2022 г.

Обмерный план



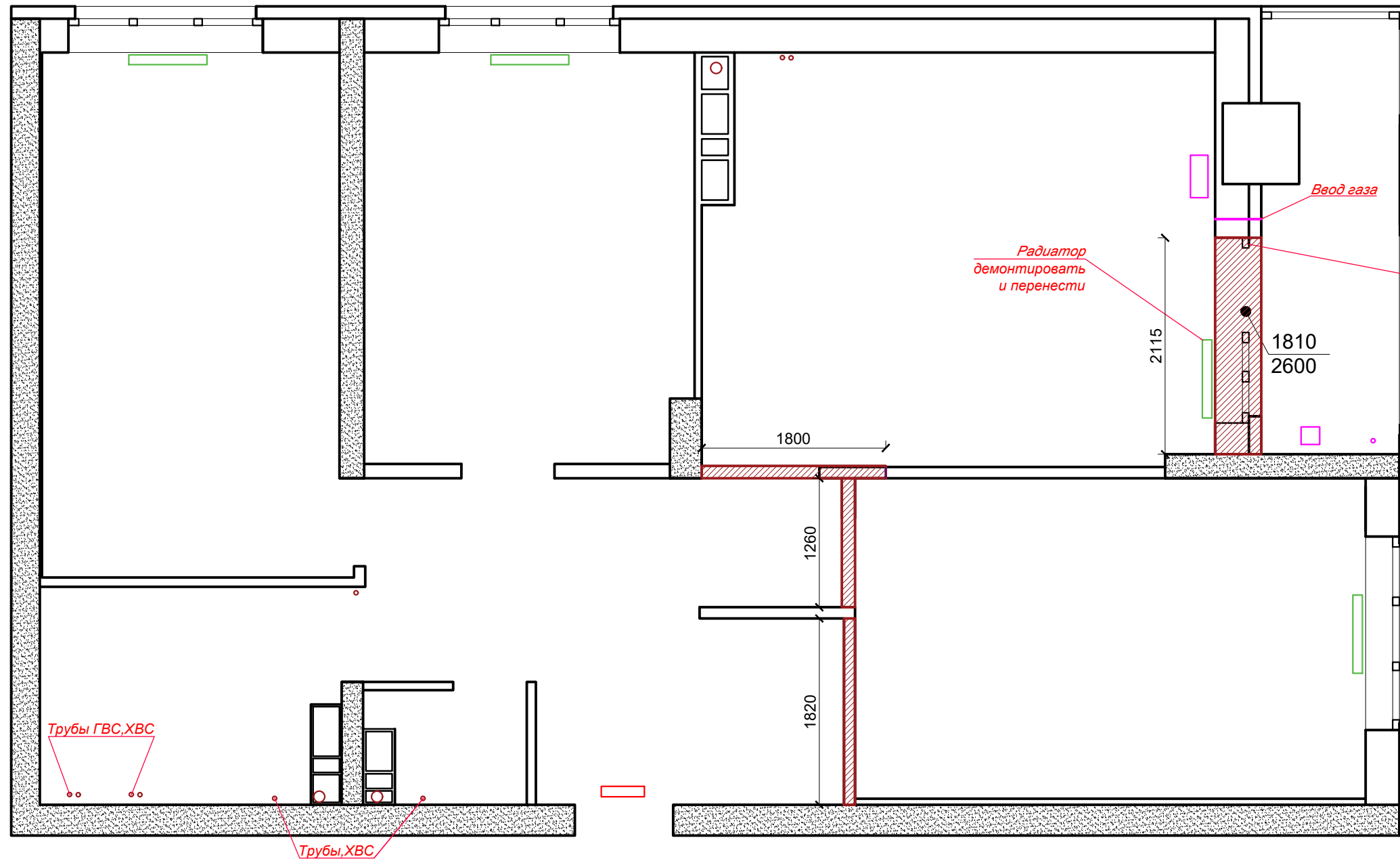
УСЛОВНЫЕ ОБОЗНАЧЕНИЯ:

- существующий радиатор
- газовый котел
- газовый счетчик
- газовая труба
- канализационная труба
- стояки ХВС и ГВС
- щиток
- домофон
- кирпичная кладка
- монолит

Собщ. квартиры с балконами= 89.3 м²
 Собщ. квартиры без балконов= 83.9 м²
 На момент замера стены были оштукатурены, кроме санузла.

	Подпись	Дата	Дизайн - проект интерьера по адресу г. Ростов-на-Дону, ул. Берберовская, 6, кв. 91.	Стадия	Лист	Масштаб
Руководитель	Арутюнова Е. В.	2022 г.		Обмерный план.	ДП	1
Дизайнер	Арутюнова Е. В.	2022 г.				
Выполнила	Арутюнова Е. В.	2022 г.				
Заказчик	Заболотный В. Ю.	2022 г.				

План демонтажа

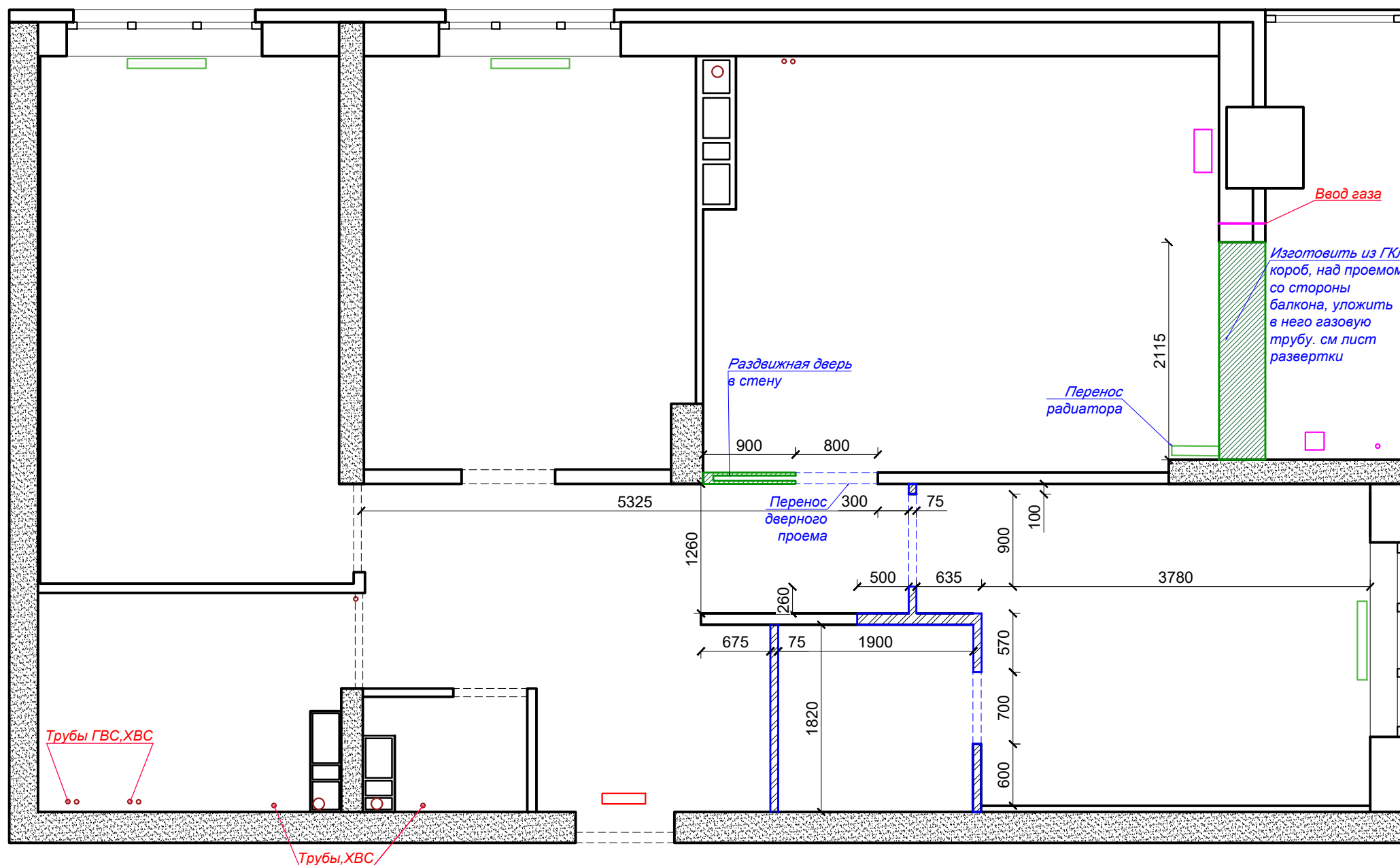


Согласно Жилищному Кодексу "Об организации переустройства и (или) перепланировки жилых и нежилых помещений в многоквартирных домах и жилых домах" ст.25-29. Запрещается демонтировать балконные блоки и объединять их с жилыми помещениями путем разбивания наружной стены, переносить на балконы и лоджии радиаторы отопления. О возможных последствиях и рисках при узаконивании перепланировки, клиент, предупрежден




УСЛОВНЫЕ ОБОЗНАЧЕНИЯ:

 - стены подлежащие демонтажу

	Подпись	Дата	Дизайн - проект интерьера по адресу г. Ростов-на-Дону, ул. Берберовская, 6, кв. 91.	Стадия	Лист	Масштаб
Руководитель	Арутюнова Е. В.	2022 г.		План демонтажа	ДП	2
Дизайнер	Арутюнова Е. В.	2022 г.				
Выполнила	Арутюнова Е. В.	2022 г.				
Заказчик	Заболотный В.Ю.	2022 г.				



УСЛОВНЫЕ ОБОЗНАЧЕНИЯ:

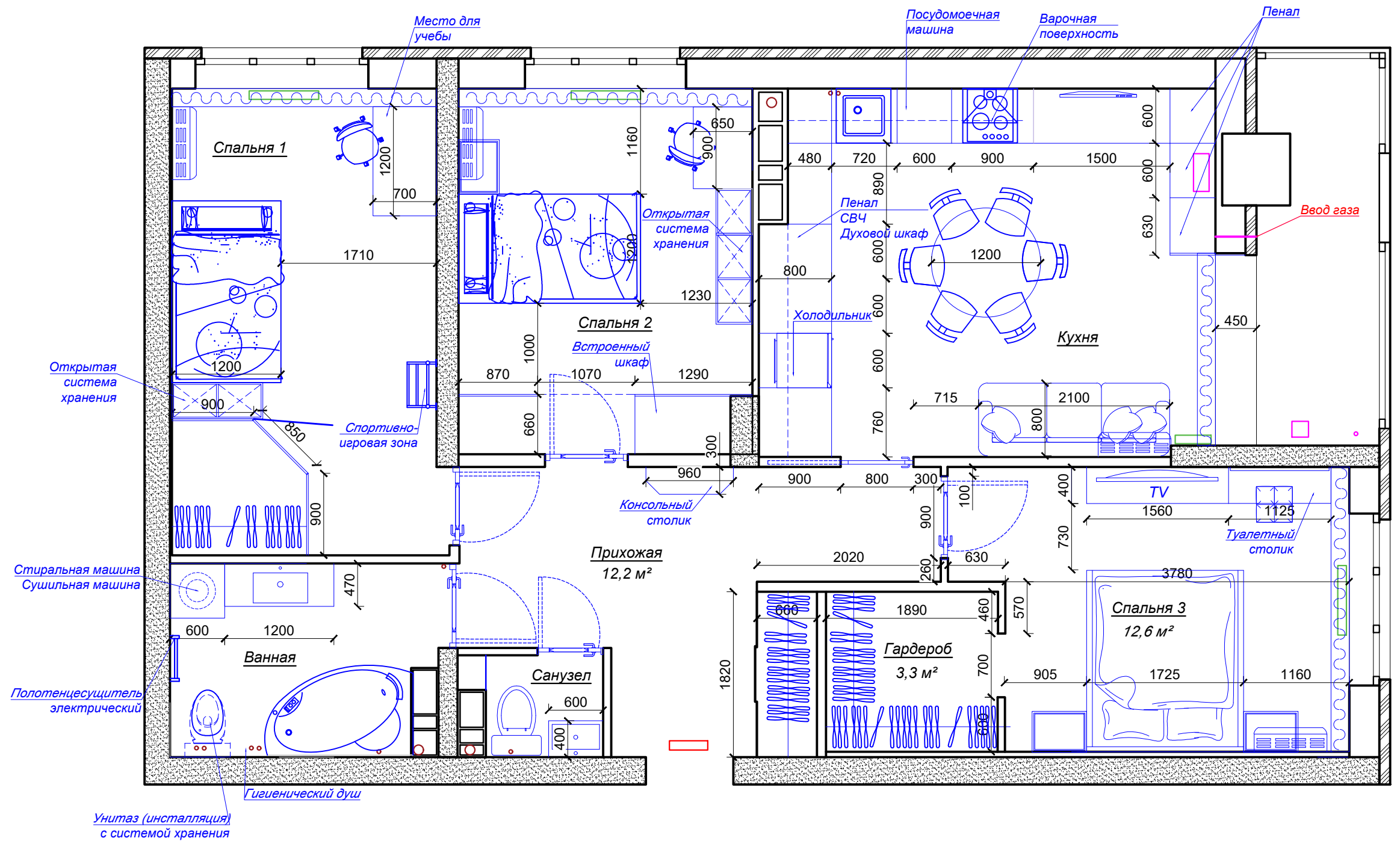
-  - монтаж перегородок из кирпича и блоков
-  - монтаж ГКЛ
-  - утеплитель

Примечания:

1. Высоту проемов межкомнатных дверей вывести на H=2080*мм от стяжки и уточнить после окончательного согласования моделей дверей.
2. Высоту проемов порталов(за исключение балконных блоков) вывести на H=2080* мм от стяжки и уточнить после окончательного согласования моделей порталов.
3. Размеры со знаком(*) уточнить по месту.
4. Размеры по комнатам и коридору даны с учетом штукатурки. в ванной и туалете без учета, отделочных слоев.

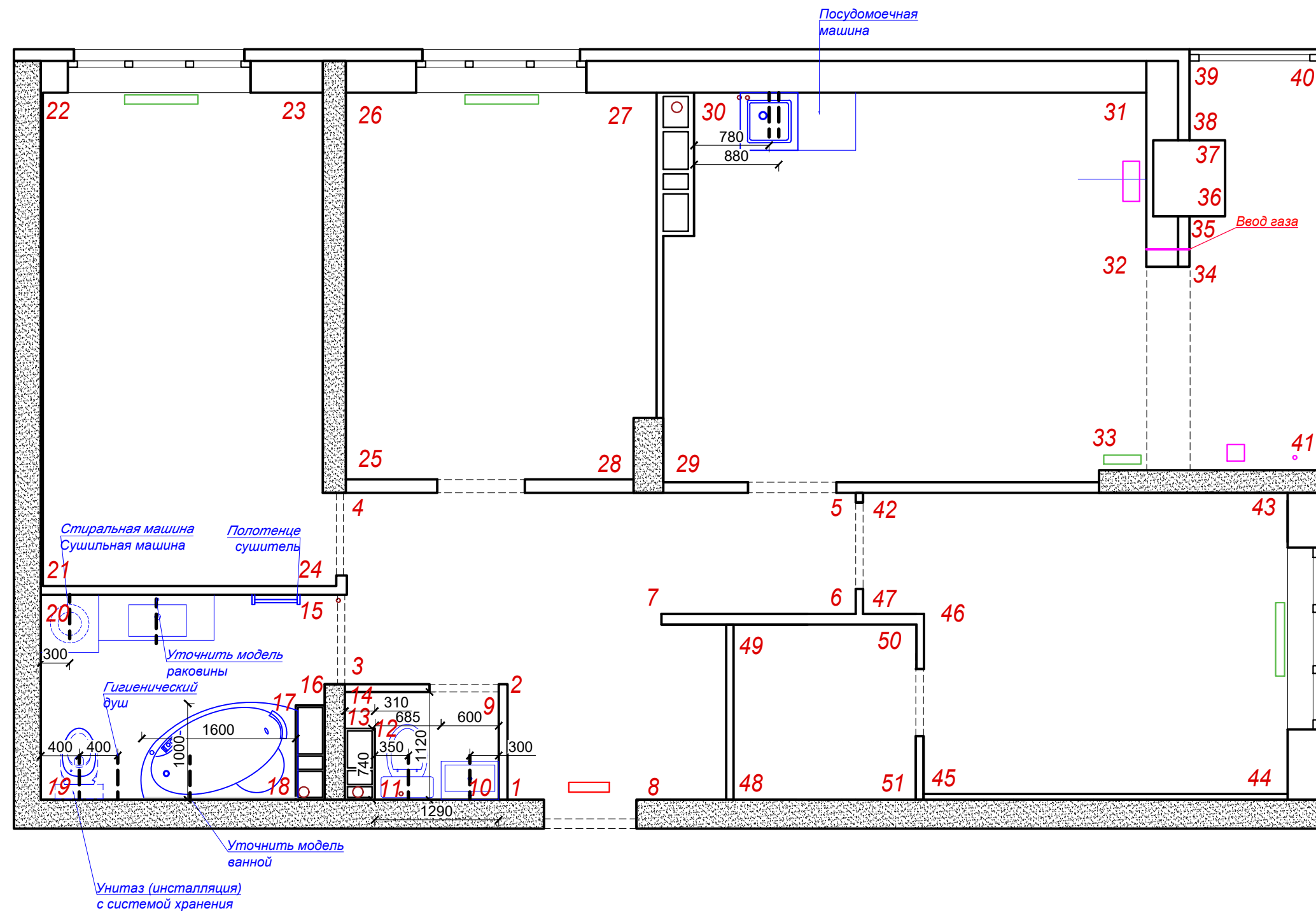
	Подпись	Дата	Дизайн - проект интерьера по адресу г. Ростов-на-Дону, ул. Берберовская, 6, кв. 91.	Стадия	Лист	Масштаб
Руководитель	Арутюнова Е. В.	2022 г.		ДП	3	М 1:50
Дизайнер	Арутюнова Е. В.	2022 г.				
Выполнила	Арутюнова Е. В.	2022 г.	План монтажа			
Заказчик	Заболотный В.Ю.	2022 г.				

План расстановки мебели и оборудования
Планировка 7-2



	Подпись	Дата	Дизайн - проект интерьера по адресу г. Ростов-на-Дону, ул. Берберовская, 6, кв. 91.	Стадия	Лист	Масштаб
Руководитель	Арутюнова Е. В.	2022 г.		План расстановки мебели и оборудования	ДП	4
Дизайнер	Арутюнова Е. В.	2022 г.				
Выполнила	Арутюнова Е. В.	2022 г.				
Заказчик	Заболотный В. Ю.	2022 г.				

План привязки сантехнического оборудования



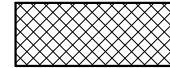

Примечания:

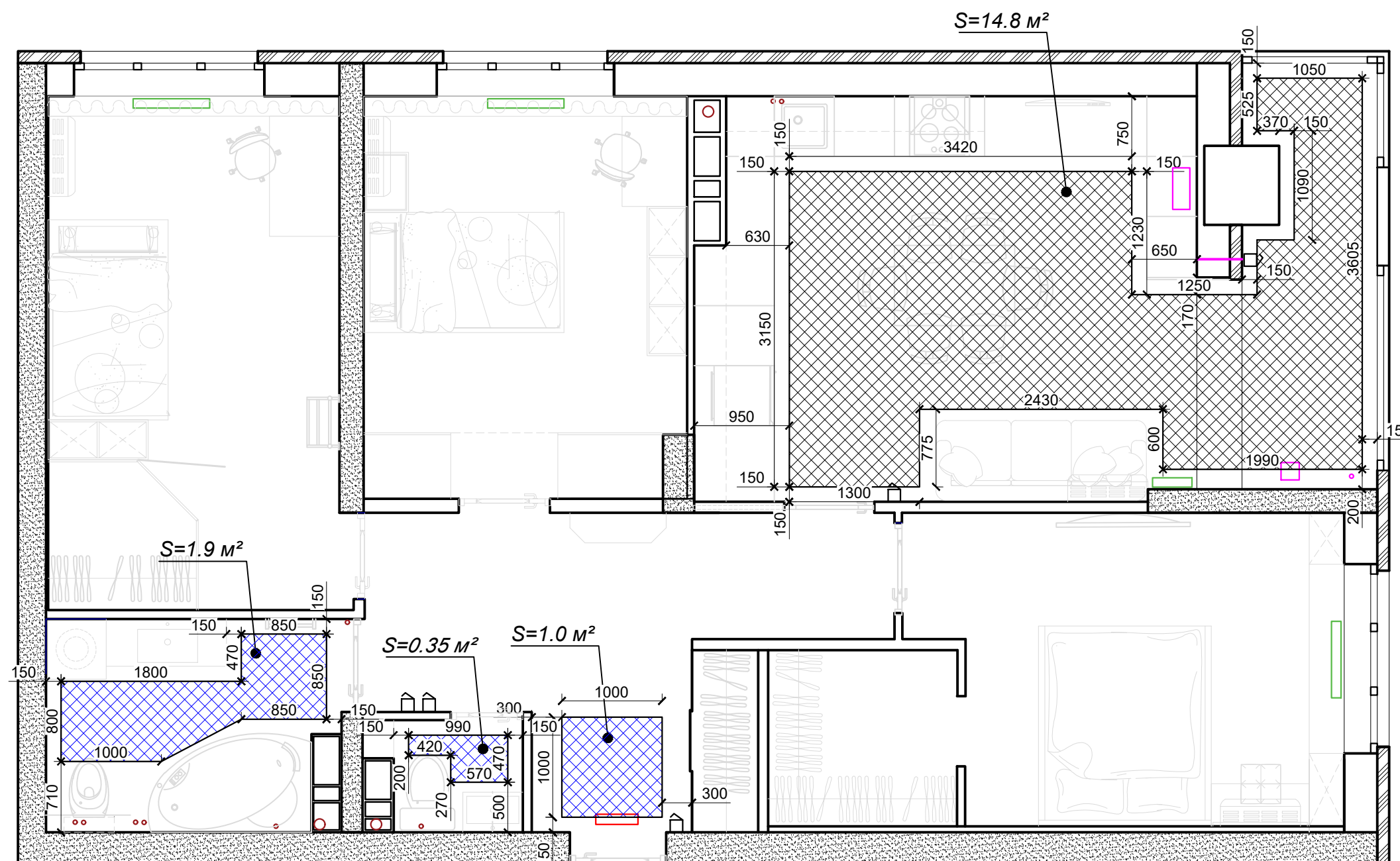
1. Привязка по оси сантехнического оборудования.
2. Установка водорозеток согласно техническим картам сантехнического оборудования).
3. Размеры со знаком(*) уточнить по месту.

	Подпись	Дата	Дизайн - проект интерьера по адресу г. Ростов-на-Дону, ул. Берберовская, 6, кв. 91.	Стадия	Лист	Масштаб
Руководитель	Арутюнова Е. В.	2022 г.		План привязки сантехнического оборудования	ДП	5
Дизайнер	Арутюнова Е. В.	2022 г.				
Выполнила	Арутюнова Е. В.	2022 г.				
Заказчик	Заболотный В.Ю.	2022 г.				

План электрического теплого пола

УСЛОВНЫЕ ОБОЗНАЧЕНИЯ:

-  электрический теплый пол
s-14,0 кв.м+3,2 кв.м
-  регулятор теплого пола расположить
на высоте (в зависимости от модели)



ПРИМЕЧАНИЯ:

1. Все размеры указаны от центра светильников, электрооборудования и внутренних блоков сплит-систем.
2. Расположение выводов под сплит-системы уточнить после выбора оборудования и согласования с монтажной организацией.
3. Расположение телевизионных розеток уточнить в зависимости от TV блока
4. Размеры со знаком (*) уточнить по месту
5. Предусмотреть запас провода
- 6. При разводке электрики смотреть развертки**
7. Уточнить размеры после черновой отделки.

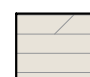
	Подпись	Дата	Дизайн - проект интерьера по адресу г. Ростов-на-Дону, ул. Берберовская, 6, кв. 91.	Стадия	Лист	Масштаб
Руководитель	Арутюнова Е. В.	2022 г.		План электрического теплого пола	ДП	6
Дизайнер	Арутюнова Е. В.	2022 г.				
Выполнила	Арутюнова Е. В.	2022 г.				
Заказчик	Заболотный В.Ю.	2022 г.				

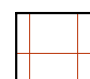
План пола

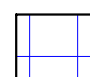
S=26.2 м²


По желанию, заказчиков, ламинат уложить без порожков, одним массивом.


УСЛОВНЫЕ ОБОЗНАЧЕНИЯ:


 - Ламинат (33кл)
S = 56.5 м²

 - Керамический гранит 400*400 MOONLIGHT
S = 7.7 м²

 - Керамический гранит 1200*600 ALVIS ONYX
S = 26.2 м²

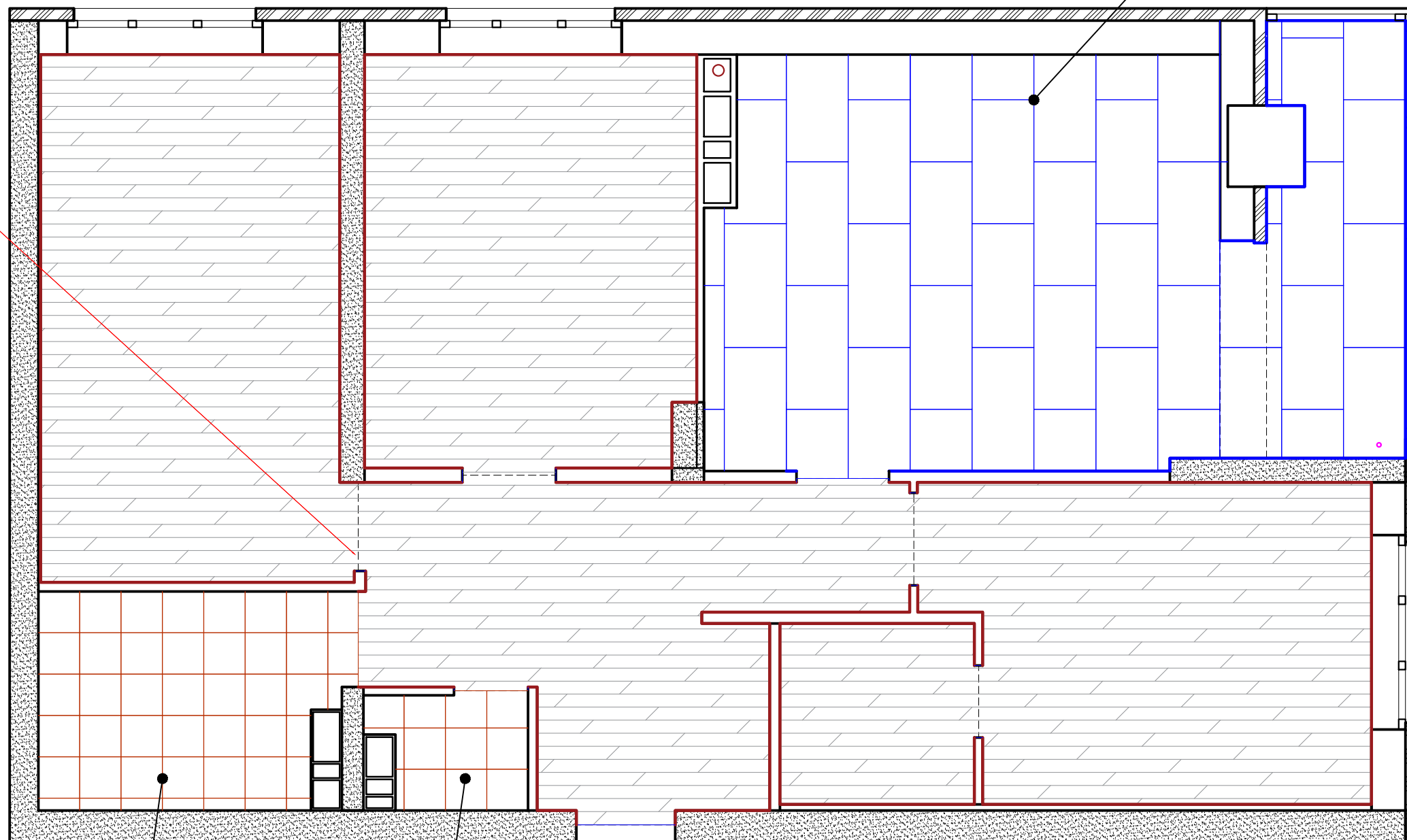
 - Начало раскладки плитки

 Плинтус арт.:
L= 62,5 м/п

 Плинтус арт.:
L= 14,3 м/п

Примечания:

1. Материалы посчитаны без учета подрезки и запаса.
2. Границы технологического разрыва уточнить, монтаж производить после согласования с заказчиком.

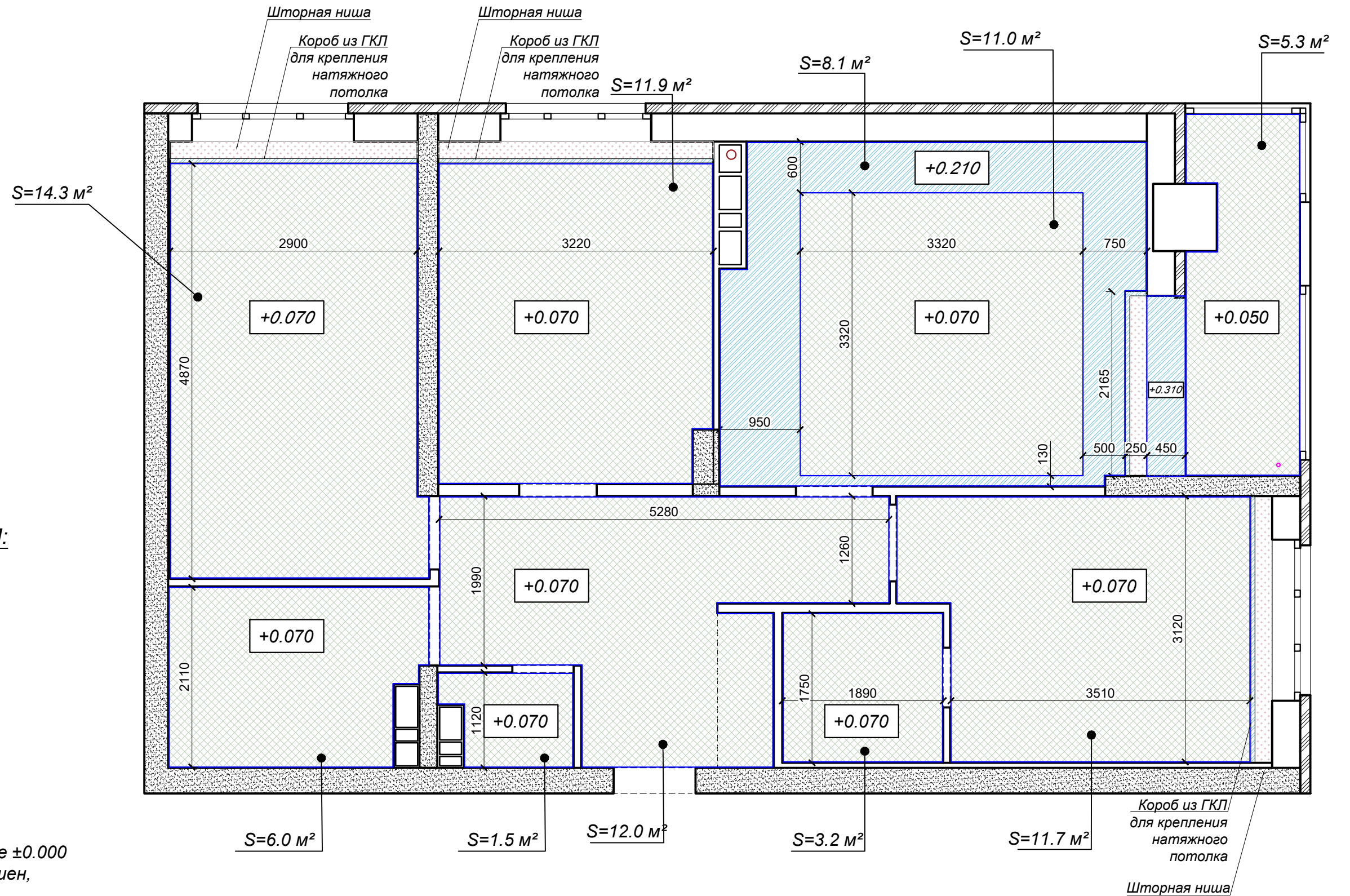


S=6.1 м²

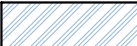

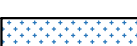


S=1.6 м²

	Подпись	Дата	Дизайн - проект интерьера по адресу г. Ростов-на-Дону, ул. Берберовская, 6, кв. 91.	Стадия	Лист	Масштаб
Руководитель	Арутюнова Е. В.	2022 г.		План пола	ДП	7
Дизайнер	Арутюнова Е. В.	2022 г.				
Выполнила	Арутюнова Е. В.	2022 г.				
Заказчик	Заболотный В.Ю.	2022 г.				

План потолка



УСЛОВНЫЕ ОБОЗНАЧЕНИЯ:

-  - потолок ГКЛ, белый
-  - потолок натяжной, белый матовый
-  - потолок на отметке ±0.000 оштукатурен и окрашен, цвет белый
-  - потолок на отметке ±0.000
-  - граница потолка







Примечания:

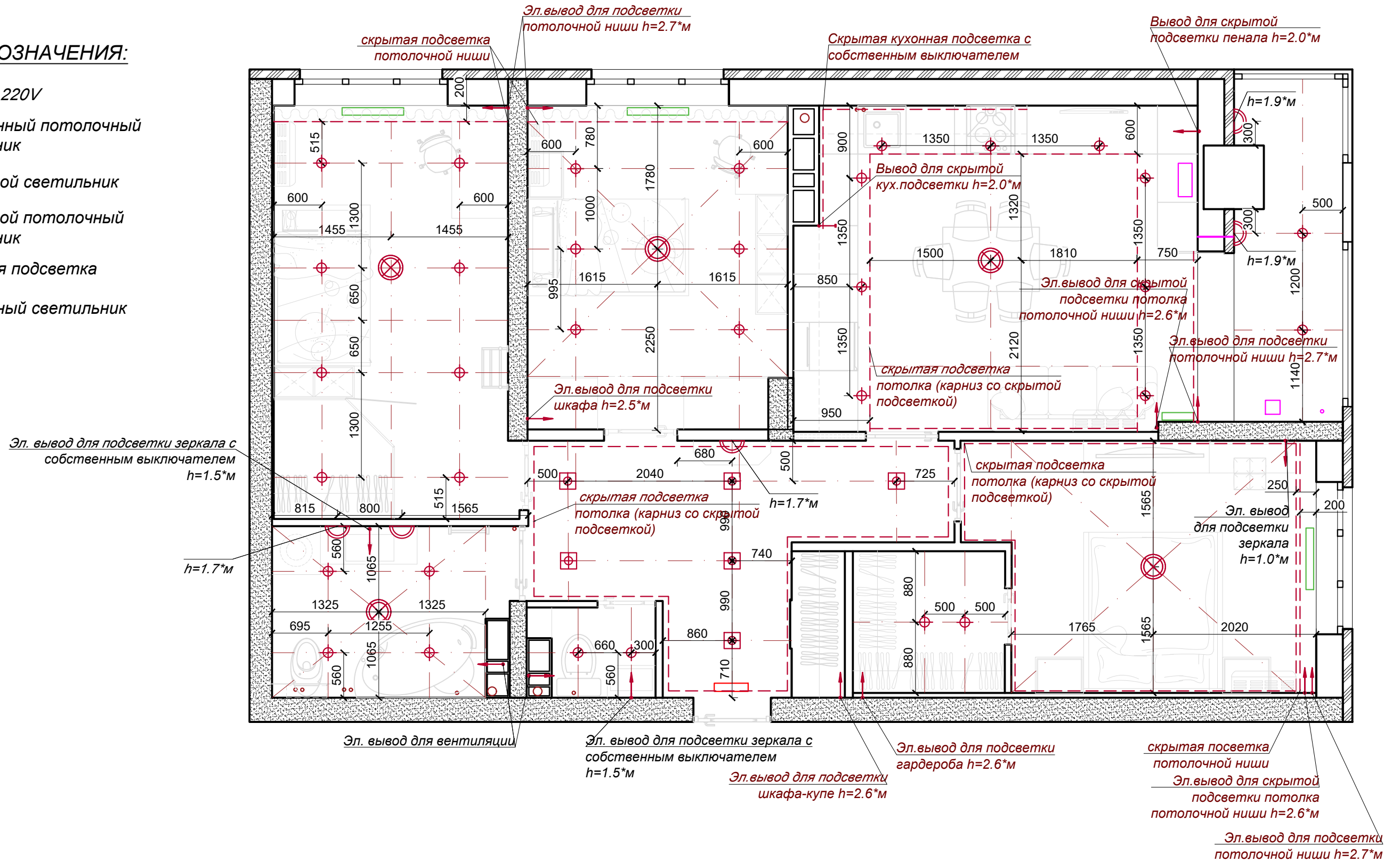
1. За отметку 0.000 принять выровненный и оштукатуренный потолок
2. Перед монтажом потолков уточнить монтажную глубину выбранных светильников
3. Размеры/отметки со знаком (*) уточнить по факту.

	Подпись	Дата	Дизайн - проект интерьера по адресу г. Ростов-на-Дону, ул. Берберовская, 6, кв. 91.	Стадия	Лист	Масштаб
Руководитель	Арутюнова Е. В.	2022 г.		План потолка	ДП	8
Дизайнер	Арутюнова Е. В.	2022 г.				
Выполнила	Арутюнова Е. В.	2022 г.				
Заказчик	Заболотный В.Ю.					
		2022 г.				

План расстановки светильников

УСЛОВНЫЕ ОБОЗНАЧЕНИЯ:

-  - вывод ~220V
-  - встроенный потолочный светильник
-  - накладной светильник
-  - подвесной потолочный светильник
-  - скрытая подсветка
-  - настенный светильник бра

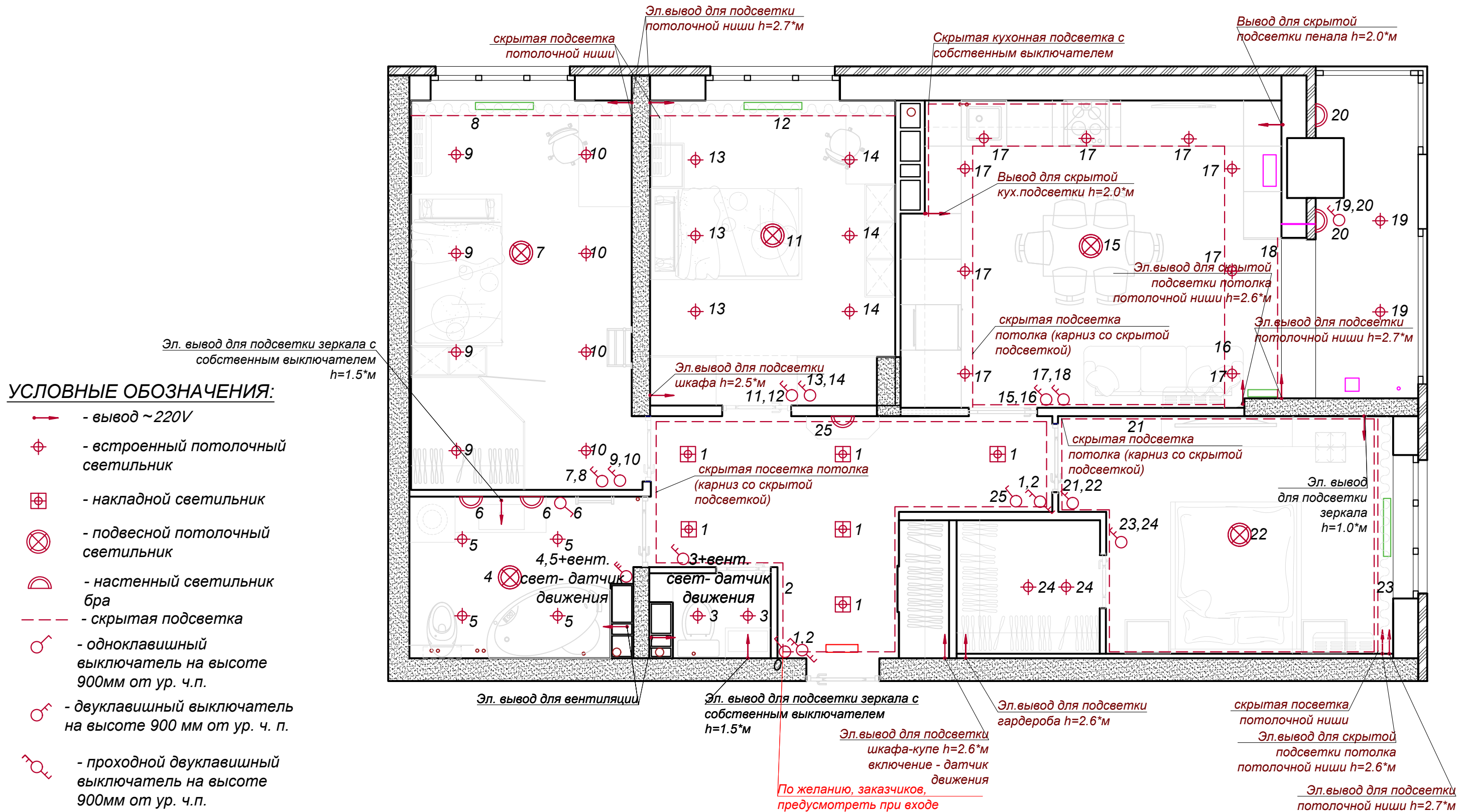


Примечания:

1. Все размеры указаны по оси приборов и другого электрооборудования
2. Для электровыводов дать запас провода не менее 500мм
3. Размеры со знаком (*) уточнить по месту
4. Уточнить размеры после чистовой отделки.

	Подпись	Дата	Дизайн - проект интерьера по адресу г. Ростов-на-Дону, ул. Берберовская, 6, кв. 91.	Стадия	Лист	Масштаб
Руководитель	Арутюнова Е. В.	2022 г.		План расстановки светильников	ДП	9
Дизайнер	Арутюнова Е. В.	2022 г.				
Выполнила	Арутюнова Е. В.	2022 г.				
Заказчик	Заболотный В.Ю.					
		2022 г.				

План расстановки светильников по группам

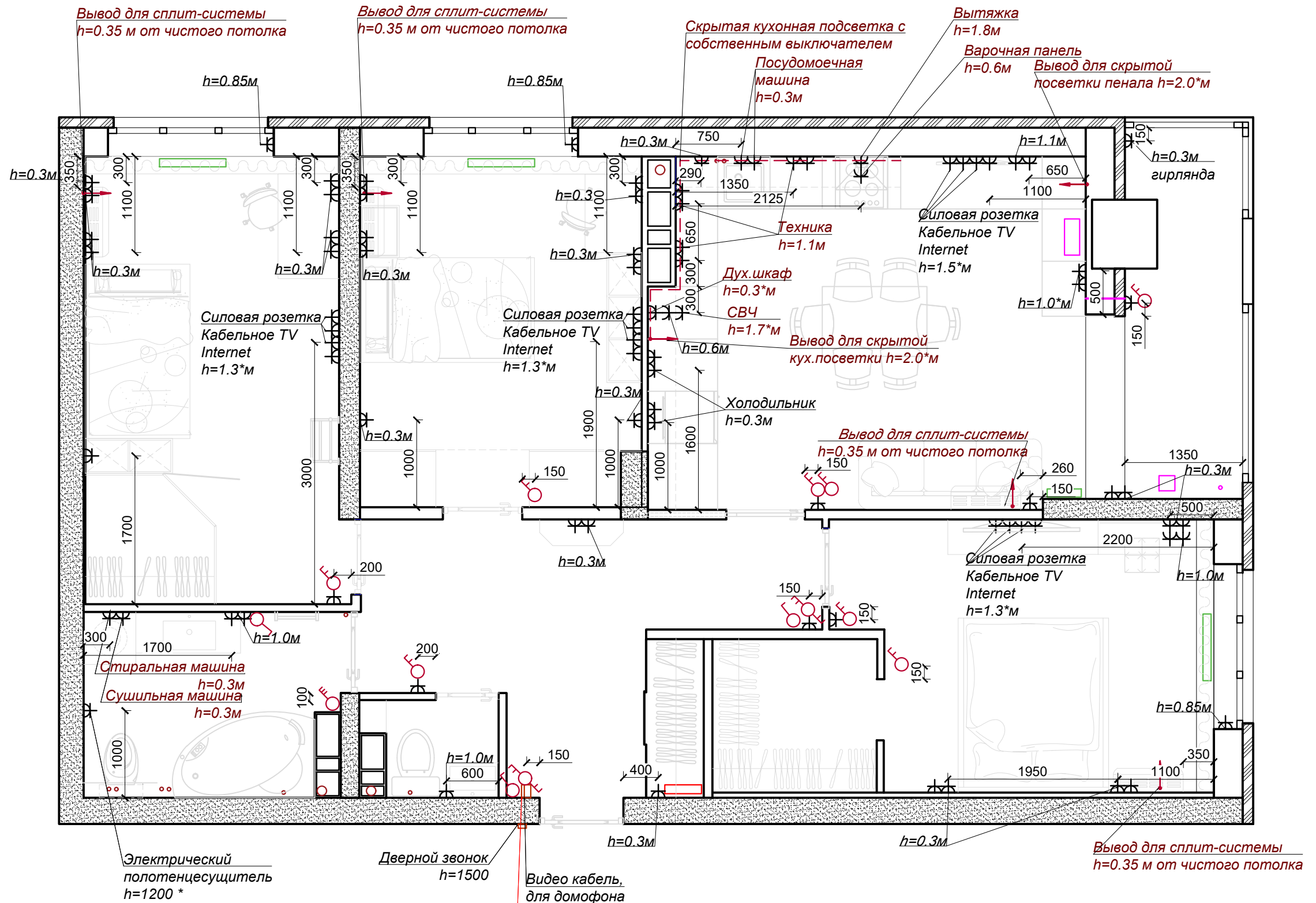


Примечания:

1. Все размеры указаны по оси приборов и другого электрооборудования
2. Для электровыводов дать запас провода не менее 500мм
3. Размеры со знаком (*) уточнить по месту
4. Уточнить размеры после чистовой отделки.

	Подпись	Дата	Дизайн - проект интерьера по адресу г. Ростов-на-Дону, ул. Берберовская, 6, кв. 91.	Стадия	Лист	Масштаб
Руководитель	Арутюнова Е. В.	2022 г.		План расстановки светильников по группам	ДП	10
Дизайнер	Арутюнова Е. В.	2022 г.				
Выполнила	Арутюнова Е. В.	2022 г.				
Заказчик	Заболотный В.Ю.	2022 г.				

План электрики



УСЛОВНЫЕ ОБОЗНАЧЕНИЯ:

- вывод ~ 220V
- скрытая подсветка
- одноклавишный выключатель на высоте 900мм от ур. ч.п.
- двухклавишный выключатель на высоте 900 мм от ур. ч. п.
- проходной двухклавишный выключатель на высоте 900мм от ур. ч.п.
- розетка на высоте 300 мм от ур. чистого пола
- домофон
- дверной звонок

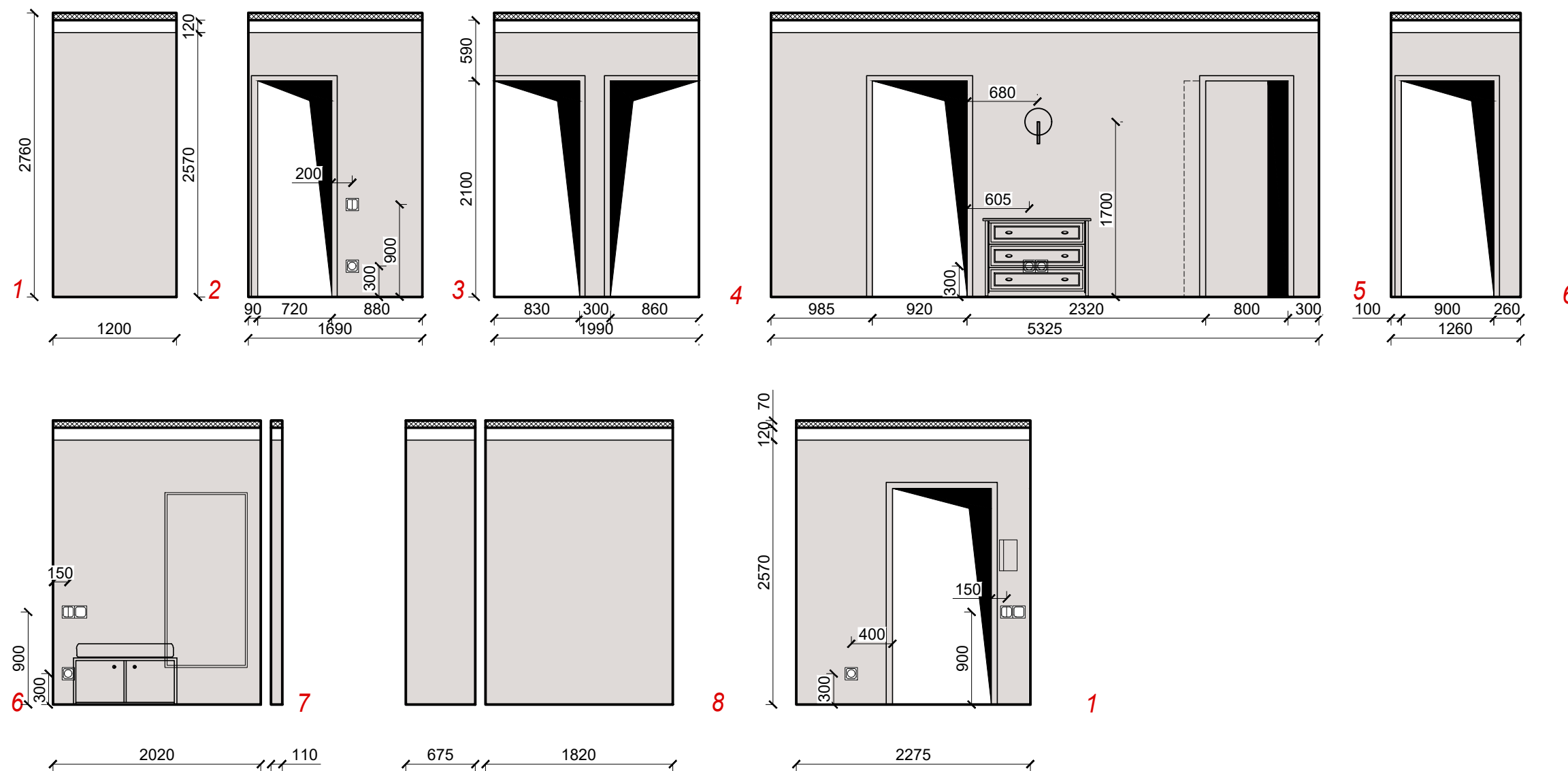
ПРИМЕЧАНИЯ:

1. Все размеры указаны от центра светильников, электрооборудования и внутренних блоков сплит-систем.
2. Расположение выводов под сплит-системы уточнить после выбора оборудования и согласования с монтажной организацией.
3. Расположение телевизионных розеток уточнить в зависимости от TV блока
4. Размеры со знаком (*) уточнить по месту
5. Предусмотреть запас провода
- 6. При разводке электрики смотреть развертки**
7. Уточнить размеры после черновой отделки.

По желанию, заказчиков, предусмотреть при входе отключение электроэнергии по квартире, кроме холодильников и стиральной и сушильной машин

	Подпись	Дата	Дизайн - проект интерьера по адресу г. Ростов-на-Дону, ул. Берберовская, 6, кв. 91.	Стадия	Лист	Масштаб
Руководитель	Арутюнова Е. В.	2022 г.		План электрики	ДП	11
Дизайнер	Арутюнова Е. В.	2022 г.				
Выполнила	Арутюнова Е. В.	2022 г.				
Заказчик	Заболотный В.Ю.	2022 г.				

Развертка стен прихожей



УСЛОВНЫЕ ОБОЗНАЧЕНИЯ:

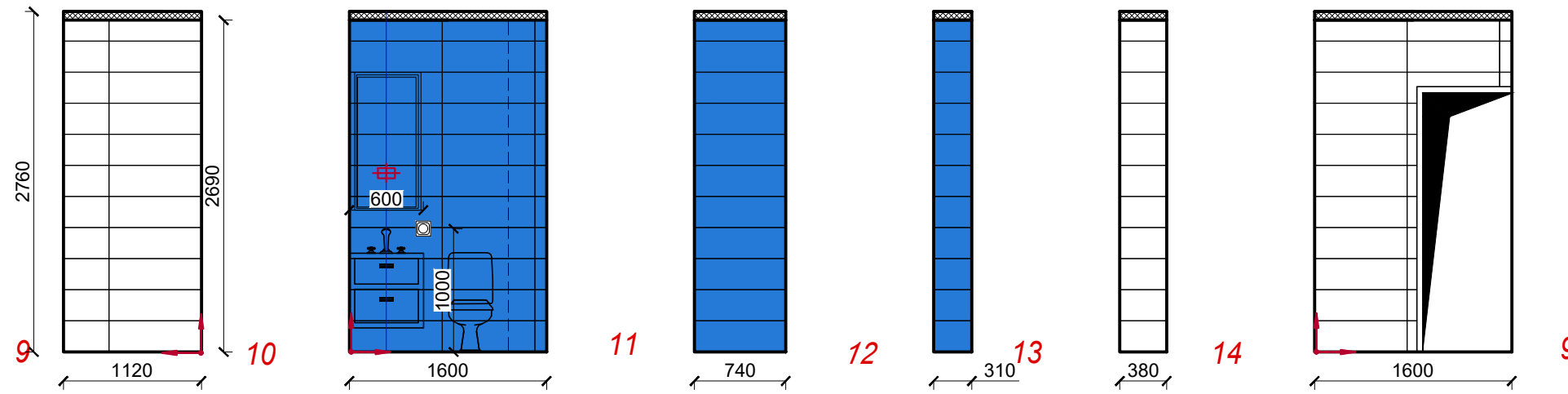
-  - Обои по выбору заказчика
S= 38. м²
-  - Потолочный карниз,
по выбору заказчика
18.2 м.п.
-  - Выключатель двойной
-  - Выключатель одинарный
-  - Розетка одинарная
-  - Вывод ~220V

Примечания:

1. Лист смотреть совместно с листом "План видов и привязок сантехнического оборудования"
2. Размеры даны без учета отделочных слоев.
3. высоты даны от уровня чистого пола
4. Габариты мебели уточнить после чистовой отделки стен.
5. Размеры со знаком(*) уточнить по месту.
6. Материал посчитан без учета подрезки и запаса

	Подпись	Дата	Дизайн - проект интерьера по адресу г. Ростов-на-Дону, ул. Берберовская, 6, кв. 91.	Стадия	Лист	Масштаб
Руководитель	Арутюнова Е. В.	2022 г.		ДП	12	М 1:50
Дизайнер	Арутюнова Е. В.	2022 г.				
Выполнила	Арутюнова Е. В.	2022 г.	Развертка стен прихожей			
Заказчик	Заболотный В.Ю.	2022 г.				

Развертка стен санузла.



УСЛОВНЫЕ ОБОЗНАЧЕНИЯ:



- Керамическая плитка
Global Tile. Moonlight (синяя)
S = 4,5 м²



- Керамическая плитка
Global Tile. Moonlight (светлая)
S = 11,0 м²



- Выключатель двойной



- Выключатель одинарный



- Розетка одинарная



- Вывод ~ 220V



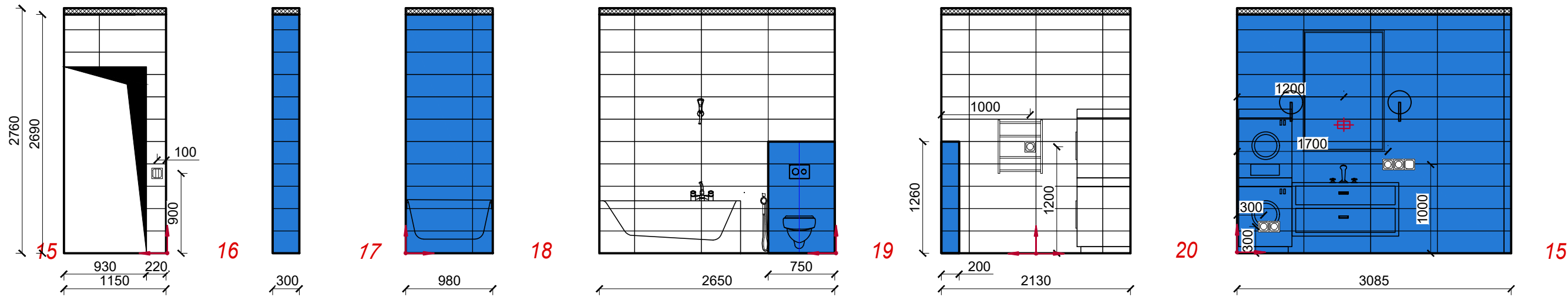
- Начало раскладки плитки

Примечания:



1. Лист смотреть совместно с листом "План видов и привязок сантехнического оборудования"
2. Размеры даны без учета отделочных слоев.
3. высоты даны от уровня чистого пола
4. Габариты мебели уточнить после чистовой отделки стен.
5. Размеры со знаком(*) уточнить по месту.
6. Материал посчитан без учета подрезки и запаса

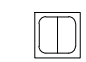
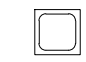
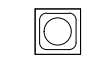


	Подпись	Дата	Дизайн - проект интерьера по адресу г. Ростов-на-Дону, ул. Берберовская, 6, кв. 91.	Стадия	Лист	Масштаб
Руководитель	Арутюнова Е. В.	2022 г.		ДП	13	М 1:50
Дизайнер	Арутюнова Е. В.	2022 г.				
Выполнила	Арутюнова Е. В.	2022 г.	Развертка стен санузла.			
Заказчик	Заболотный В.Ю.	2022 г.				

Развертка стен ванной.



УСЛОВНЫЕ ОБОЗНАЧЕНИЯ:

-  - Керамическая плитка
Global Tile. Moonlight (синяя)
S = 12,0 м²
-  - Керамическая плитка
Global Tile. Moonlight (светлая)
S = 15,0 м²

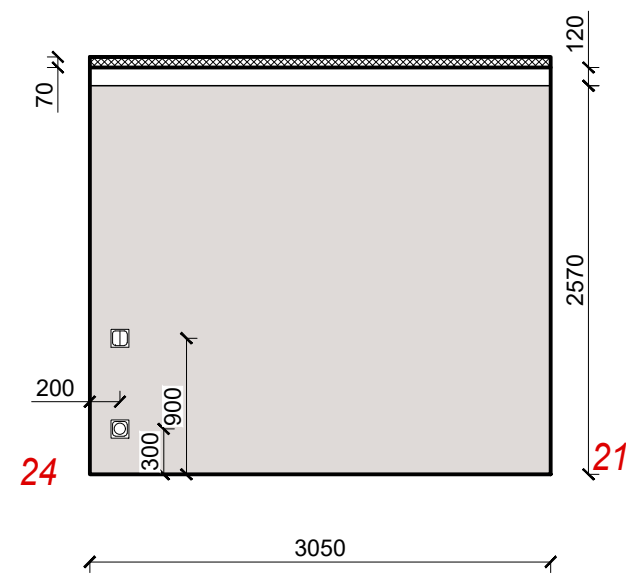
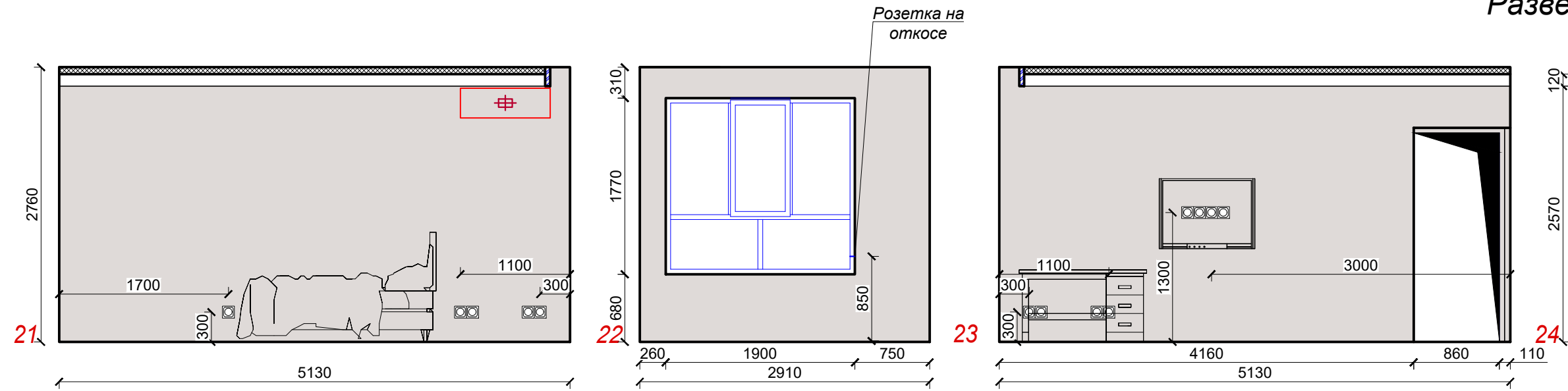
-  - Выключатель двойной
-  - Выключатель одинарный
-  - Розетка одинарная
-  - Вывод ~ 220V
-  - Начало раскладки плитки

Примечания:

1. Лист смотреть совместно с листом "План видов и привязок сантехнического оборудования"
2. Размеры даны без учета отделочных слоев.
3. высоты даны от уровня чистого пола
4. Габариты мебели уточнить после чистовой отделки стен.
5. Размеры со знаком(*) уточнить по месту.
6. Материал посчитан без учета подрезки и запаса

	Подпись	Дата	Дизайн - проект интерьера по адресу г. Ростов-на-Дону, ул. Берберовская, 6, кв. 91.	Стадия	Лист	Масштаб
Руководитель	Арутюнова Е. В.	2022 г.		ДП	14	М 1:50
Дизайнер	Арутюнова Е. В.	2022 г.				
Выполнила	Арутюнова Е. В.	2022 г.	Развертка стен ванной.			
Заказчик	Заболотный В.Ю.	2022 г.				

Развертка стен спальни 1.



УСЛОВНЫЕ ОБОЗНАЧЕНИЯ:

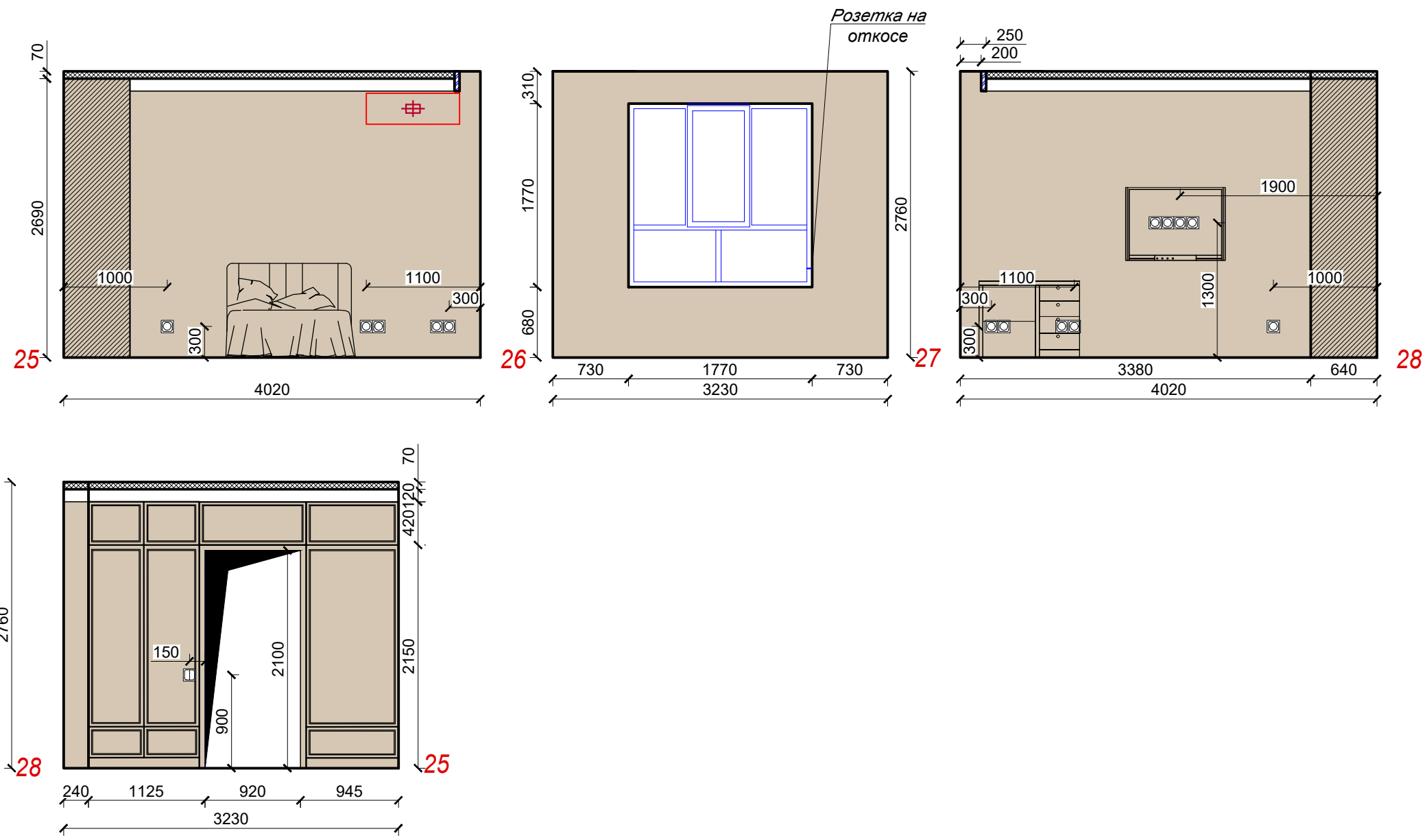
-  - Обои по выбору заказчика
S= 38.7 м²
-  - Потолочный карниз,
по выбору заказчика
15.5 м.п.
-  - Выключатель двойной
-  - Выключатель одинарный
-  - Розетка одинарная
-  - Вывод ~220V

Примечания:

1. Лист смотреть совместно с листом "План видов и привязок сантехнического оборудования"
2. Размеры даны без учета отделочных слоев.
3. высоты даны от уровня чистого пола
4. Габариты мебели уточнить после чистовой отделки стен.
5. Размеры со знаком(*) уточнить по месту.
6. Материал посчитан без учета подрезки и запаса

	Подпись	Дата	Дизайн - проект интерьера по адресу г. Ростов-на-Дону, ул. Берберовская, 6, кв. 91.	Стадия	Лист	Масштаб
Руководитель	Арутюнова Е. В.	2022 г.		Развертка стен спальня 1	ДП	15
Дизайнер	Арутюнова Е. В.	2022 г.				
Выполнила	Арутюнова Е. В.	2022 г.				
Заказчик	Заболотный В.Ю.	2022 г.				

Развертка стен спальни 2.



УСЛОВНЫЕ ОБОЗНАЧЕНИЯ:

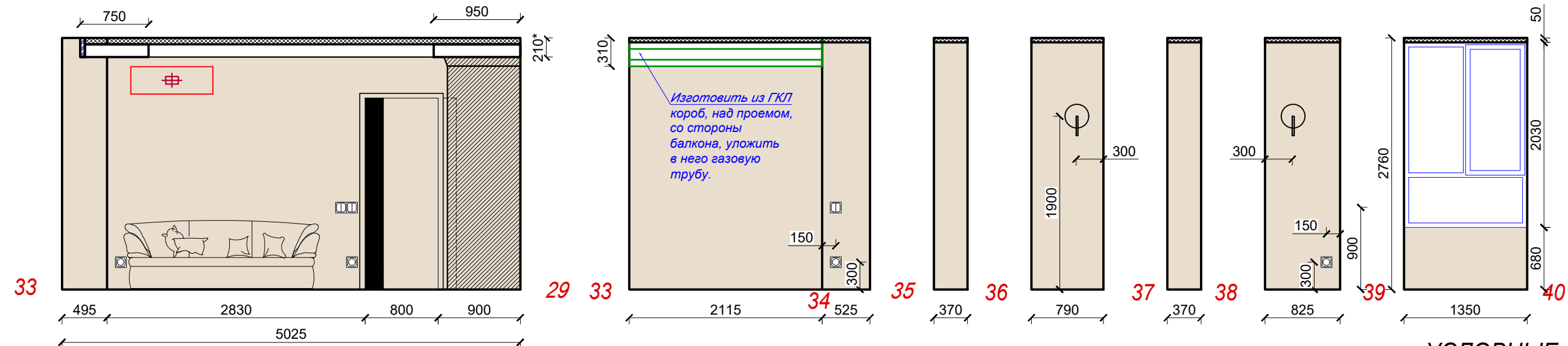
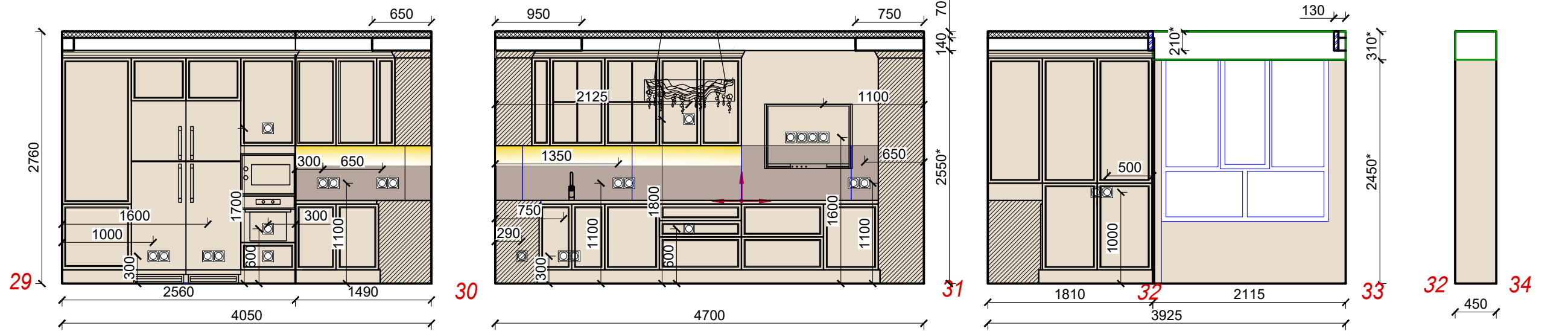
-  - Обои по выбору заказчика
S= 34.2 м²
-  - Потолочный карниз,
по выбору заказчика
14.5 м.п.
-  - Выключатель двойной
-  - Выключатель одинарный
-  - Розетка одинарная
-  - Вывод ~220V

Примечания:

1. Лист смотреть совместно с листом "План видов и привязок сантехнического оборудования"
2. Размеры даны без учета отделочных слоев.
3. высоты даны от уровня чистого пола
4. Габариты мебели уточнить после чистовой отделки стен.
5. Размеры со знаком(*) уточнить по месту.
6. Материал посчитан без учета подрезки и запаса




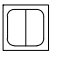



	Подпись	Дата	Дизайн - проект интерьера по адресу г. Ростов-на-Дону, ул. Берберовская, 6, кв. 91.	Стадия	Лист	Масштаб
Руководитель	Арутюнова Е. В.	2022 г.		ДП	16	М 1:50
Дизайнер	Арутюнова Е. В.	2022 г.				
Выполнила	Арутюнова Е. В.	2022 г.	Развертка стен спальни 2			
Заказчик	Заболотный В.Ю.	2022 г.				

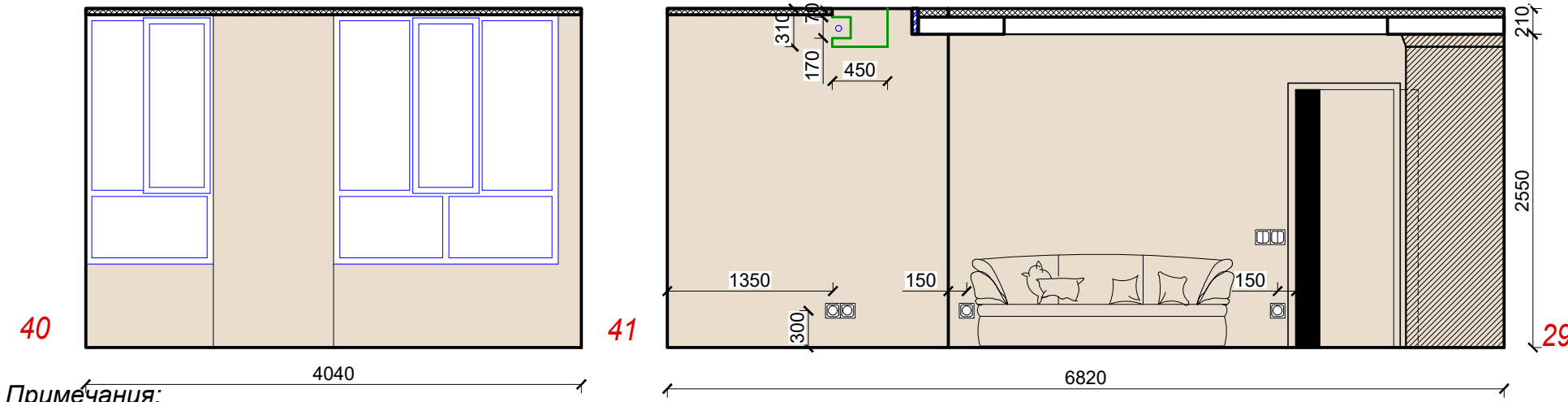
Развертка стен кухни и балкона.



Изготовить из ГКЛ короб, над проемом, со стороны балкона, уложить в него газовую трубу.

УСЛОВНЫЕ ОБОЗНАЧЕНИЯ:

-  - Обои по выбору заказчика
S= 59.2. м²
-  - Керамический гранит
1200*600 ALVIS ONYX
S = 3.4 м²
-  - Потолочный карниз,
по выбору заказчика
18.2 м.п.
-  - Выключатель двойной
-  - Выключатель одинарный
-  - Розетка одинарная
-  - Вывод ~220V

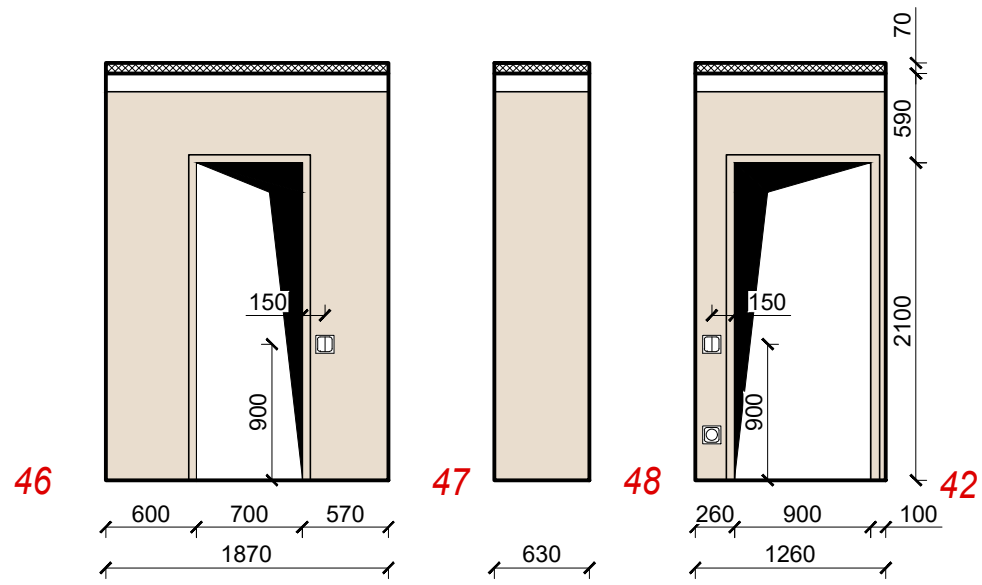
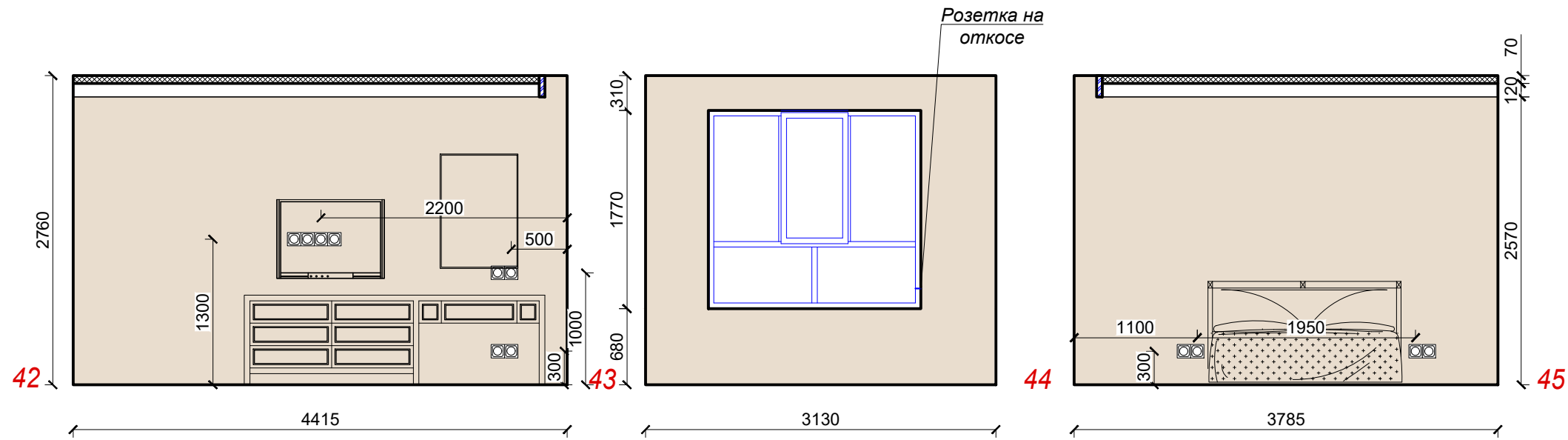


Примечания:

1. Лист смотреть совместно с листом "План видов и привязок сантехнического оборудования"
2. Размеры даны без учета отделочных слоев.
3. высоты даны от уровня чистого пола
4. Габариты мебели уточнить после чистовой отделки стен.
5. Размеры со знаком(*) уточнить по месту.
6. Материал посчитан без учета подрезки и запаса

Подпись	Дата	Дизайн - проект интерьера по адресу г. Ростов-на-Дону, ул. Берберовская, 6, кв. 91.	Стадия	Лист	Масштаб
Руководитель Арутюнова Е. В.	2022 г.		Развертка стен кухни и балкона	ДП	17
Дизайнер Арутюнова Е. В.	2022 г.				
Выполнила Арутюнова Е. В.	2022 г.				
Заказчик Заболотный В.Ю.	2022 г.				

Развертка стен спальни 3.



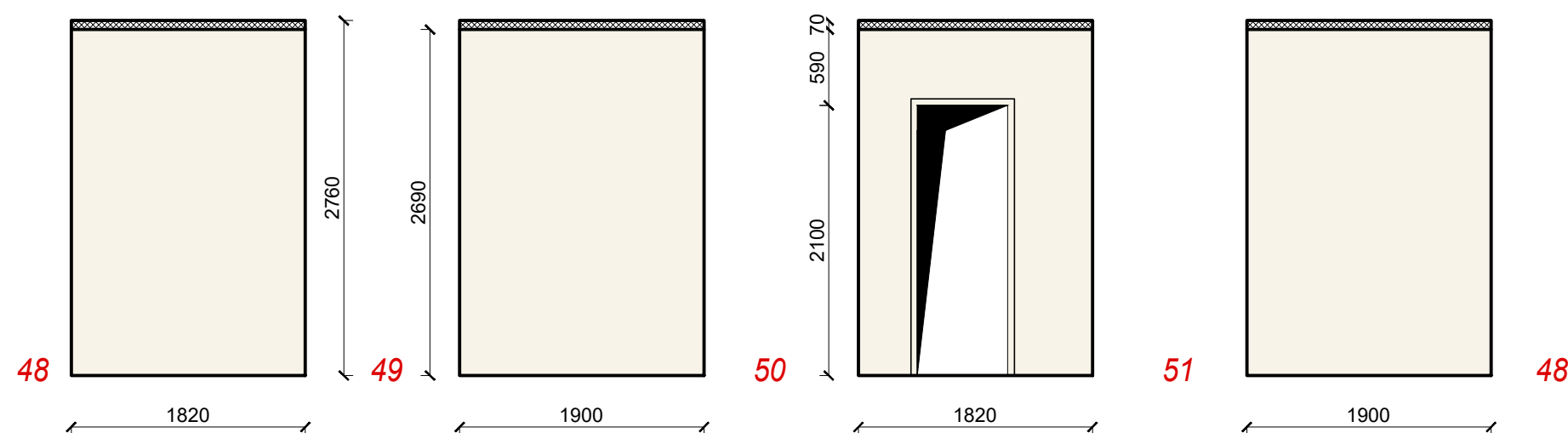
УСЛОВНЫЕ ОБОЗНАЧЕНИЯ:

- Обои по выбору заказчика
S= 34.2 м²
- Потолочный карниз,
по выбору заказчика
15.2 м.п.
- Выключатель двойной
- Выключатель одинарный
- Розетка одинарная
- Вывод ~220V

Примечания:

1. Лист смотреть совместно с листом "План видов и привязок сантехнического оборудования"
2. Размеры даны без учета отделочных слоев.
3. высоты даны от уровня чистого пола
4. Габариты мебели уточнить после чистовой отделки стен.
5. Размеры со знаком(*) уточнить по месту.
6. Материал посчитан без учета подрезки и запаса

	Подпись	Дата	Дизайн - проект интерьера по адресу г. Ростов-на-Дону, ул. Берберовская, 6, кв. 91.	Стадия	Лист	Масштаб
Руководитель	Арутюнова Е. В.	2022 г.		ДП	18	М 1:50
Дизайнер	Арутюнова Е. В.	2022 г.				
Выполнила	Арутюнова Е. В.	2022 г.	Развертка стен спальни 3			
Заказчик	Заболотный В.Ю.	2022 г.				



УСЛОВНЫЕ ОБОЗНАЧЕНИЯ:

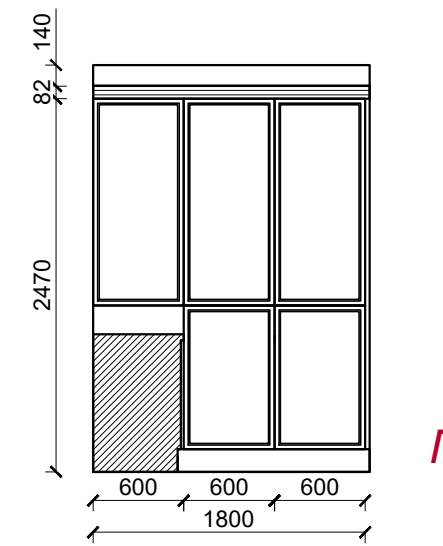
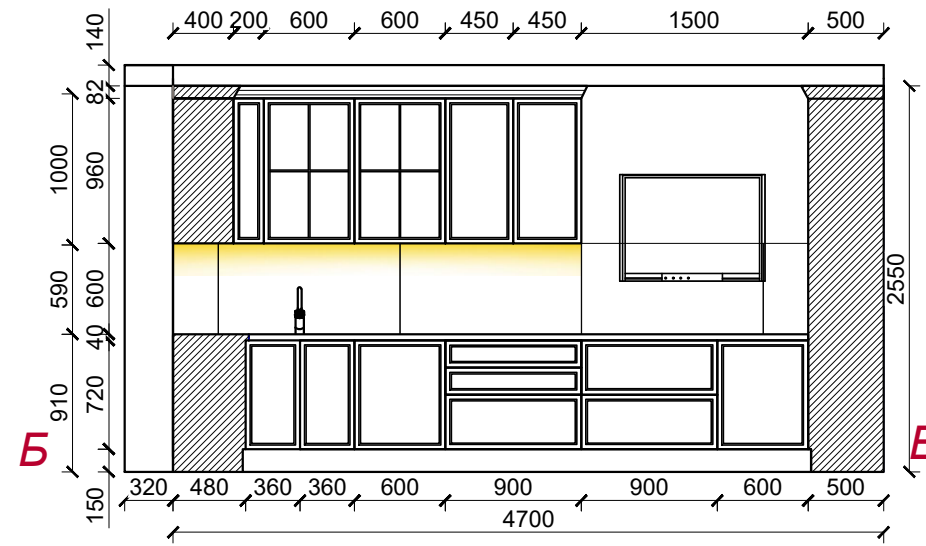
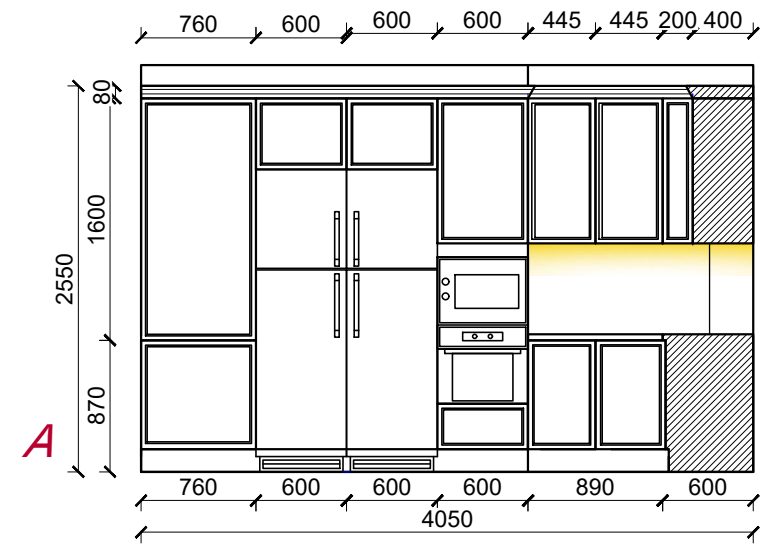
- | | | | |
|---|---|---|-------------------------|
|  | - Обои по выбору заказчика
S= 18.7 м ² |  | - Выключатель двойной |
|  | - Потолочный карниз,
по выбору заказчика
7.4 м.п. |  | - Выключатель одинарный |
| | |  | - Розетка одинарная |
| | |  | - Вывод ~220V |

Примечания:

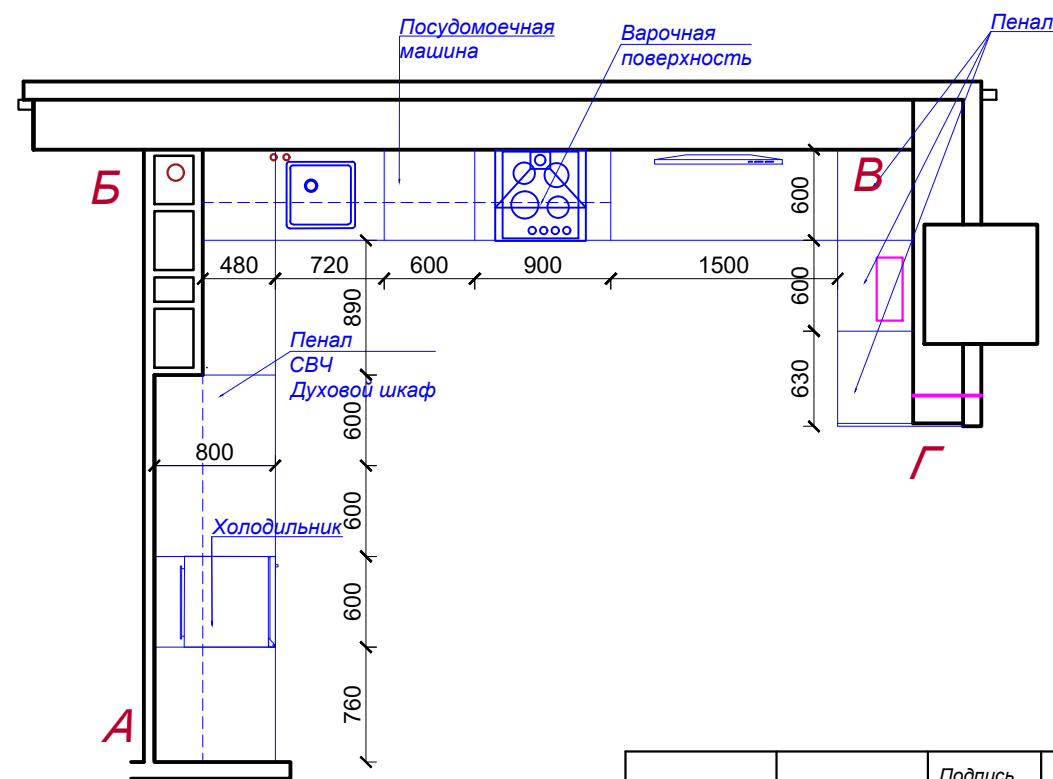
1. Лист смотреть совместно с листом "План видов и привязок сантехнического оборудования"
2. Размеры даны без учета отделочных слоев.
3. высоты даны от уровня чистого пола
4. Габариты мебели уточнить после чистовой отделки стен.
5. Размеры со знаком(*) уточнить по месту.
6. Материал посчитан без учета подрезки и запаса

		Подпись	Дата	Дизайн - проект интерьера по адресу г. Ростов-на-Дону, ул. Берберовская, 6, кв. 91.	Стадия	Лист	Масштаб
Руководитель	Арутюнова Е. В.		2022 г.		Развертка стен гардероба	ДП	19
Дизайнер	Арутюнова Е. В.		2022 г.				
Выполнила	Арутюнова Е. В.		2022 г.				
Заказчик	Заболотный В.Ю.		2022 г.				

Фронтальное размещение

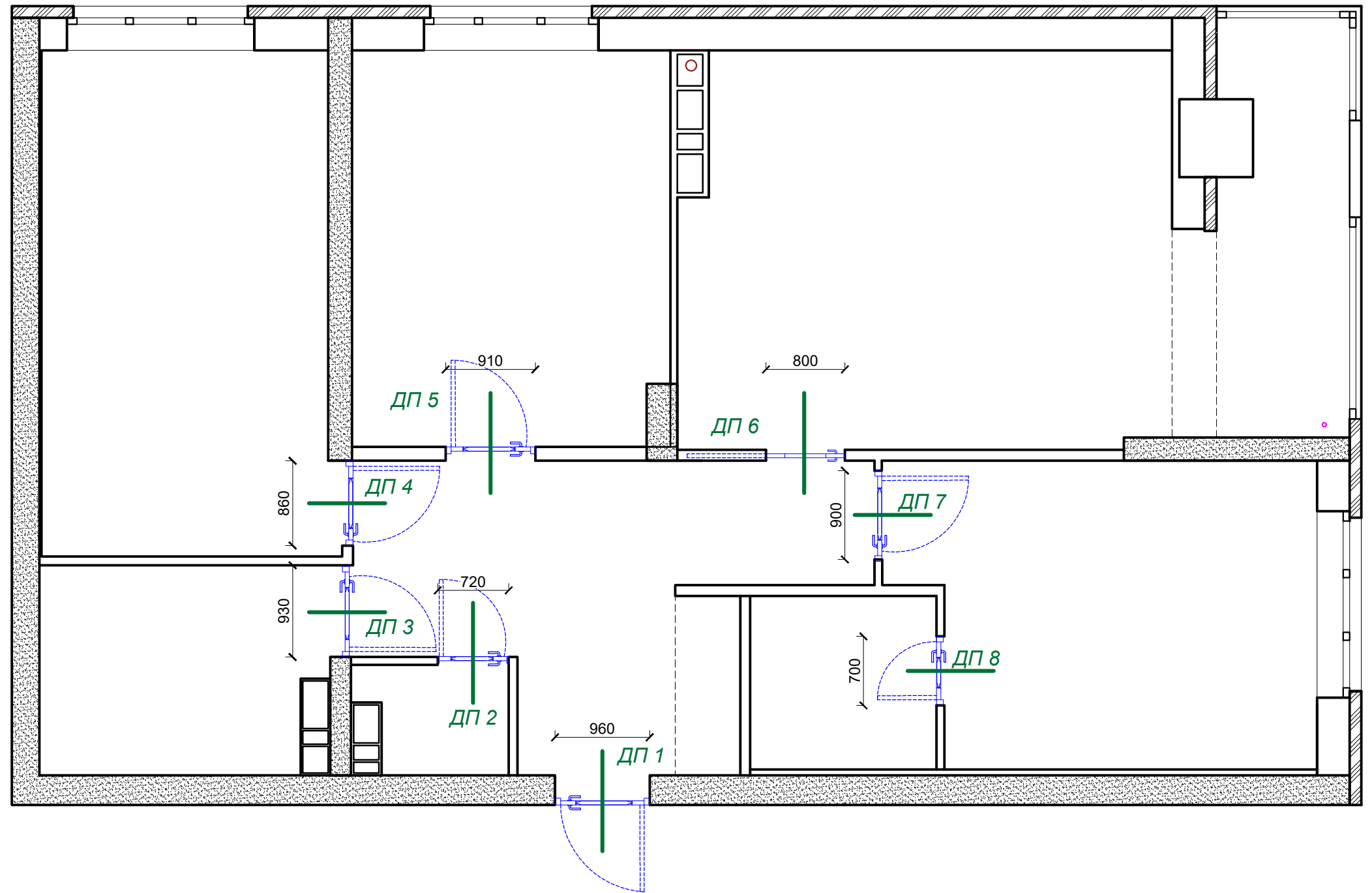


План (нижние шкафы)



Подпись	Дата	Дизайн - проект интерьера по адресу г. Ростов-на-Дону, ул. Берберовская, 6, кв. 91.	Стадия	Лист	Масштаб
Руководитель Арутюнова Е. В.	2022 г.		ДП	20	М 1:50
Дизайнер Арутюнова Е. В.	2022 г.	Развертка стен гардероба			
Выполнила Арутюнова Е. В.	2022 г.				
Заказчик Заболотный В.Ю.	2022 г.				

Схема заполнения дверных проемов



Обозначение	Наименование	Проем	Примечание
ДП 1	Входная(распашная)	960*х2100х250*	металлическая
ДП 2	Межкомнатная дверь.(распашная) выбор заказчика	720*х2100*х120*	Цвет: белый
ДП 3	Межкомнатная дверь.(распашная) выбор заказчика	930*х2100х90*	Цвет: белый
ДП 4	Межкомнатная дверь.(распашная) выбор заказчика	860*х2100х110*	Цвет: белый
ДП 5	Межкомнатная дверь.(распашная) выбор заказчика	910*х2100х100*	Цвет: белый
ДП 6	Межкомнатная дверь.(раздвижная в нишу) выбор заказчика	800*х2100х100*	Цвет: белый
ДП 7	Межкомнатная дверь.(распашная) выбор заказчика	900*х2100х120*	Цвет: белый
ДП 8	Межкомнатная дверь.(распашная) выбор заказчика	700*х2100х120*	Цвет: белый

Примечания:

1. Высоту проемов межкомнатных дверей вывести на H=2080*мм от стяжки и уточнить после окончательного согласования моделей дверей.
2. Высоту проемов порталов(за исключение балконных блоков) вывести на H=2080* мм от стяжки и уточнить после окончательного согласования моделей порталов.
3. Размеры со знаком(*) уточнить по месту.
4. Размеры даны без учета отделочных слоёв.

	Подпись	Дата	Дизайн - проект интерьера по адресу г. Ростов-на-Дону, ул. Берберовская, 6, кв. 91.	Стадия	Лист	Масштаб
Руководитель	Арутюнова Е. В.	2022 г.		Схема заполнения дверных проемов	ДП	21
Дизайнер	Арутюнова Е. В.	2022 г.				
Выполнила	Арутюнова Е. В.	2022 г.				
Заказчик	Заболотный В.Ю.	2022 г.				